

HSBM 610 HS und 1020-10 - manuelle Schwenkbiegemaschinen für Standardbiegeaufgaben

- ideal zum Herstellen aller Profile bis hin zu rundum gekanteten Kästen
- preiswertes Einsteigermodell für den Handwerker
- einfaches Design und solide Konstruktion gewährleisten genaues Arbeiten
- sicheres Klemmen des Bleches mittels spezieller Klemmvorrichtung

HSBM 610 HS:

- schnelle, bedienungsfreundliche Einstellung der Oberwange über Exzenter
- Schwenkbiegung der Biegewanne über Bügelgriff
- mit hoher Oberwange für hoch aufgekantete U-Profile
- mit 5-fach segmentierter Oberwange 25/50/75/205/255 mm
- leicht zu transportieren

HSBM 1020-10 HS:

- einfache Einstellung der Oberwange
- Schwenkbiegung der Biegewanne über Doppel-Handgriff
- sicheres Klemmen des Bleches mittels spezieller Klemmvorrichtung

Ideal für Arbeiten auf Montage



- die Einstellung der Oberwange auf unterschiedliche Blechstärken erfolgt einfach und schnell



Modell	HSBM 610 HS	HSBM 1020-10
Arbeitsbreite max.	610 mm	1020 mm
Blechstärke max.	1,0 mm	1,0 mm
Biegewinkel max.	135 °	135 °
Gewicht	42 kg	105 kg
Abmessungen [LxBxH]	850 x 360 x 420 mm	1276 x 550 x 975 mm
Art-Nr.	1314.001	1314.008
Fr. + MwSt.	398.- e	1'190.- c

Option	Art.-Nr	Fr. + MwSt
gehärtete Segmente HSBM 1020-10*	1315.050	180.- d

*nur Oberwange ist gehärtet

FSBM Schwenkbiegemaschinen METALLKRAFT

- Universell einsetzbar in Industrie und Handwerk
- Die Material-Zuspannung erfolgt mit dem Fuss, dadurch bleiben beide Hände frei für die Materialzuführung
- Serienmässig mit schräger, segmentierter Oberwange
- Der kräftige Hilfszylinder erleichtert das Biegen von Blech bis zu 2,5 mm
- Weite Öffnung zwischen Ober- und Unterwange von bis zu 25 mm
- Selbstschmierende Gleitlager



FSBM 1020-25 E / FSBM 1270-20 E

- Ausführung mit segmentierter Oberwange



FSBM 1020-20 HSG

- Mit Geissfuss, perfekt für Dachdecker



FSBM 1020-20 HSG

- Ausführung mit segmentierter Oberwange, bzw. Geissfuss in hoher Ausführung und segmentierter Biegeschiene

Modell	Arbeitsbreite max.	Blechstärke max.	Biegewinkel max.	ca. max. Durchlass	Gewicht	Abmessungen L × B × H in mm	Art. Nr.	Preis	
FSBM 1020-25 E	1020 mm	2,5 mm	135°	25 mm	285 kg	1348 × 850 × 1175	377 2125	1'950.-	d
FSBM 1020-20 S2	1020 mm	2,0 mm	135°	25 mm	300 kg	1384 × 850 × 1175	377 2102	2'130.-	d
FSBM 1020-20 HSG***	1020 mm	2,0 mm	150°	25 mm	340 kg	1460 × 930 × 1420	377 0103	4'530.-	c
FSBM 1270-20 E	1270 mm	2,0 mm	135°	25 mm	315 kg	1600 × 950 × 1175	377 2127	2'240.-	d
FSBM 1270-20 HS2	1270 mm	2,0 mm	135°	25 mm	350 kg	1600 × 950 × 1775	377 2128	2'520.-	d
FSBM 1520-15 E	1520 mm	1,5 mm	135°	25 mm	385 kg	1960 × 710 × 1300	377 2129	2'870.-	d
FSBM 2020-12 E	2020 mm	1,2 mm	135°	25 mm	490 kg	2470 × 940 × 1320	377 2130	5'180.-	d

*** Segmente haben einen Härtegrad von HRC 24 – 26

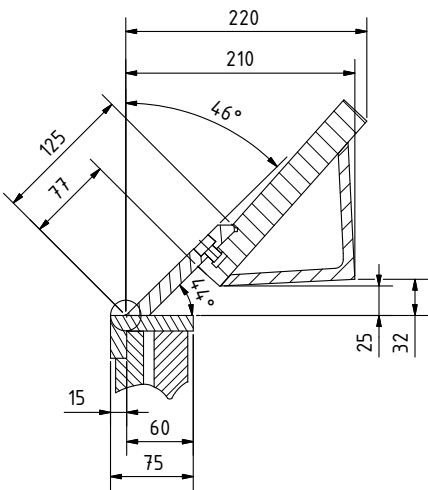
Alle Preise sind ohne MwSt.



FSBM 1270-20 E

Mit segmentierten Scharfbiegewerkzeugen, durchgehender Biegeleiste und durchgehender Bettauflage

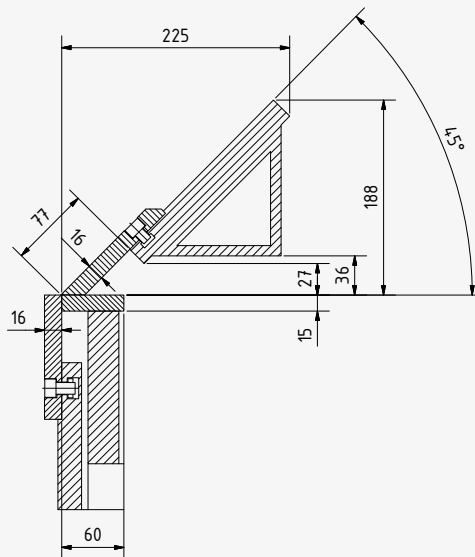
Abmessungen E-Serie:



FSBM 1020-20 S2

Mit segmentierten Scharfbiegewerkzeugen, segmentierter Biegeleiste und durchgehender Bettauflage

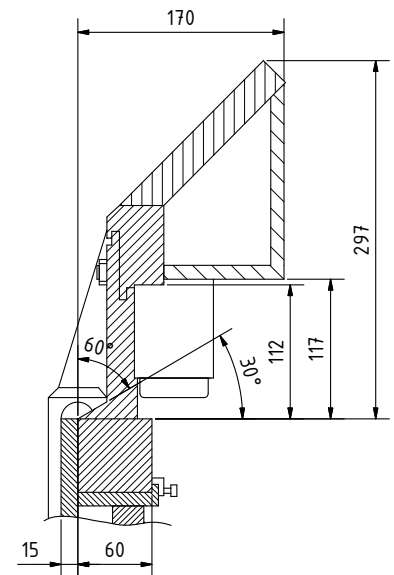
Abmessungen S2 / HS2 -Serie:



FSBM 1020-20 HSG

Mit segmentierten Geissfusswerkzeugen, segmentierter Biegeleiste und segmentierter Bettauflage

Abmessungen HSG-Serie:



Typ	Segmentaufteilung
FSBM 1020-25 E	25-30-35-40-45-50-75-100-150-200-270
FSBM 1020-20 S2	25-30-35-40-45-50-75-100-150-200-270
FSBM 1020-20 HSG	25-30-35-40-45-50-75-100-150-200-270
FSBM 1270-20 E	25-30-35-40-45-50-75-100-150-200-250-270
FSBM 1270-20 HS2	25-30-35-40-45-50-75-100-150-200-250-270
FSBM 1500-15 E	25-30-35-40-45-50-75-100-150-200-250-270
FSBM 2020-12 E	25-30-35-40-45-50-75-100-150-200-250-270-500

Gehärtete Segmente optional	Art. Nr.	Preis
Segmente FSBM 1020-25 E**	377 2702	625.- d
Segmente FSBM 1020-20 S2**	377 2800	375.- d
Segmente FSBM 1270-20 E**	377 2703	715.- d
Segmente FSBM 1270-20 HS2**	377 2703	715.- d
Segmente FSBM 1500-15 E**	377 2803	480.- d
Segmente FSBM 2020-12 E**	377 2705	1'040.- d

**nur Oberwange ist gehärtet

Alle Preise sind ohne MwSt.

Magnetische Schwenkbiegemaschine



MBM 1250 Magnetische Schwenkbiegemaschine mit Fusspedal

- Revolutionäre einfache, sehr schnelle und komfortable Bedienung
- kompakt & platzsparend
- Ideal zum Biegen von Aluminium, Kupfer, Stahl, Edelstahl, usw.
- Gradgenaue Biegewinkeljustierung bis zu 170 °
- Kraftvolles elektromagnetisches System für optimale Biegeergebnisse
- Die Klemmung über die ganze Breite garantiert eine saubere Biegung
- Segmentaufteilung in mm: 25 - 40 - 50 - 70 - 140 - 280 - 700 - 1250
- Sehr hohe Biegekapazität
- Der Hauptdruck liegt auf der Oberwange, nicht auf der Maschine
- Die einmaligen Centerless-Scharniere sorgen für eine präzise Kraftübertragung an der Biegestelle
- Hinteranschlag, segmentierte Oberwange und Fusspedal sind im Standardlieferumfang



Einschubfächer für Oberwangensegmente

Mit praktischen Ablagen für alle Einzelsegmente und Biegeschiene

Lieferumfang:

- Biegewinkelanschlag
- Verbreiterung Biegewange
- Hinteranschlag
- Scharfbiegeschiene
- Scharfbiegeschiene schmal
- segmentierte Oberwange
- geschlitzte Biegeschiene
- 7 Biegesegmente
- Fusspedal



Rückansicht

Modell	MBM 1250
Biegebreite max.	1250 mm
Fixierdruck	6 to.
Leistung	10 A
Abmessung	1500 x 410 x 390 mm
Termischer Schutz	70 °C
Gewicht	150 kg
Werkstückdicke*	
weicher Stahl/ Aluminium, Kupfer, Zink, Messing mittlerer Härte	1,6 mm ** /1,2 mm ***
Edelstahl	1,0 mm ** /0,9 mm ***
Art-Nr.	1314.068
exkl. MwSt.	4'290.- c

Hinweis: Maschine nicht verwenden bei Herzschrittmacher

* bei Werkstück-Längen von 1250 mm – bei kürzeren

Werkstücken ggf. höhere Materialstärke möglich

** mit Biegewangen-Verbreiterung

*** Biegewangen-Verbreiterung demontiert

7 von zahlreichen weiteren Biegemöglichkeiten:



Lassen Sie sich faszinieren!

Mehr Informationen für Sie in unserer

Videopräsentation auf www.metallkraft.de !

Extrem schnelle und leichte Bedienung – in wenigen Schritten biegen Sie ohne grossen Aufwand ihre Bleche in die gewünschte Form

Schritt 1:

Legen Sie das Werkstück auf die Magnetleiter und justieren Sie anhand der Biegekante.



Schritt 2:

Wählen Sie das passende Biegesegment, platzieren Sie es auf dem Werkstück und aktivieren Sie den Magneten.



Schritt 3:

Am Biegeanschlag kann man den exakten Biegewinkel einstellen. Führen Sie den Biegevorgang durch.



Das Umrüsten für weitere Biegevorgänge erfolgt mit wenigen Handgriffen.

